

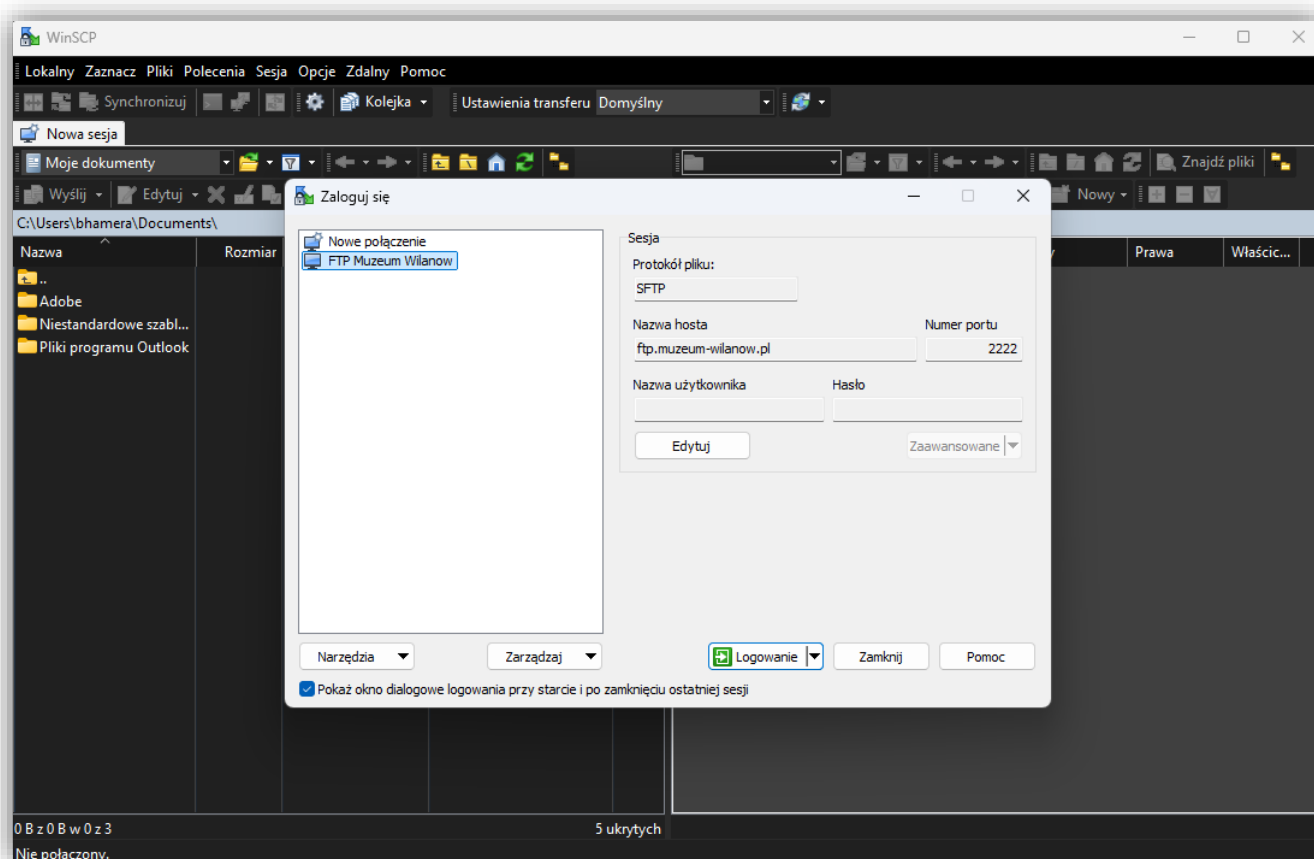
Instrukcja łączenia do serwera FTP (przy użyciu WinSCP)

Instrukcja zawiera wszelkie informacje potrzebne do połączenia się z serwerem FTP.
Na ostatniej stronie znajdują się również informacje o możliwych problemach.

Muzeum korzysta z szyfrowanego protokołu SFTP.



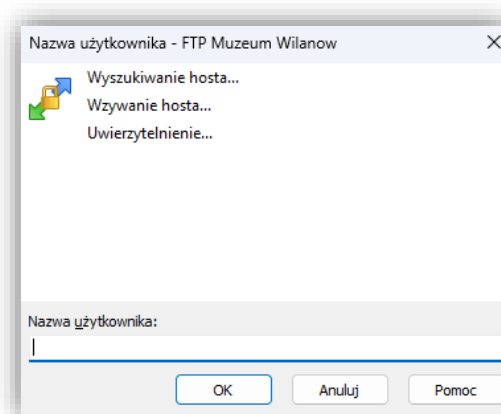
Po pobraniu pliku „FTP Muzeum Wilanów.zip” należy go rozpakować do katalogu np. Pulpit.
W wybranym katalogu pojawi się folder o nazwie „FTP Muzeum Wilanów”, który należy otworzyć.
Następnie należy uruchomić program **WinSCP.exe**.
Wyświetli się poniższe okno:



Należy kliknąć na przycisk „Logowanie”.

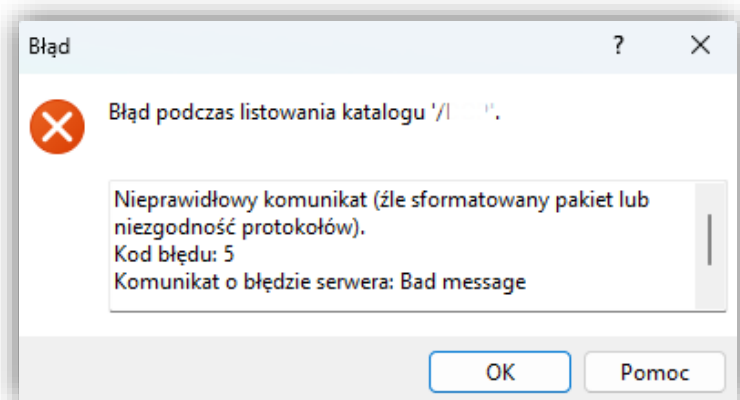
Pojawi się wtedy okno w którym trzeba podać login a następnie hasło które zostało państwu przekazane.

UWAGA: Przy pierwszym użyciu pojawi się komunikat, że klucz jest nieznany. Do poprawnego działania wymagane jest zaakceptowanie tego klucza!

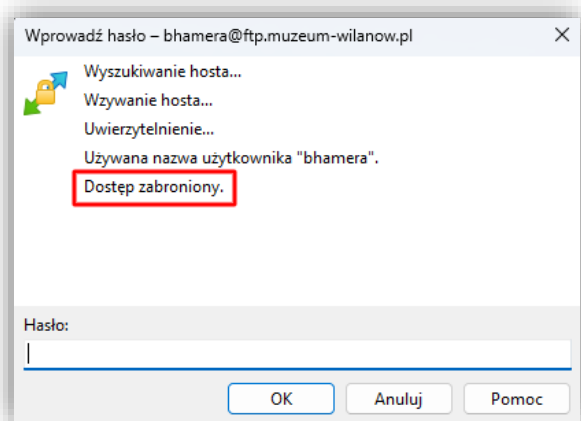


Instrukcja łączenia do serwera FTP (przy użyciu WinSCP)

Możliwe problemy:



Ten błąd w większości przypadków, oznacza że użytkownik nie ma dostępu do katalogu do którego próbuje wejść. Po wciśnięciu „OK”, taki katalog widnieć będzie jako pusty. Należy wybrać katalog udostępniony danemu użytkownikowi, zgodnie z przesłaną wcześniej informacją.



Ten błąd oznacza że użytkownik nie ma uprawnień do używania serwera FTP (konto wygaśło lub nie ma takiego konta) lub wpisano niepoprawne hasło.